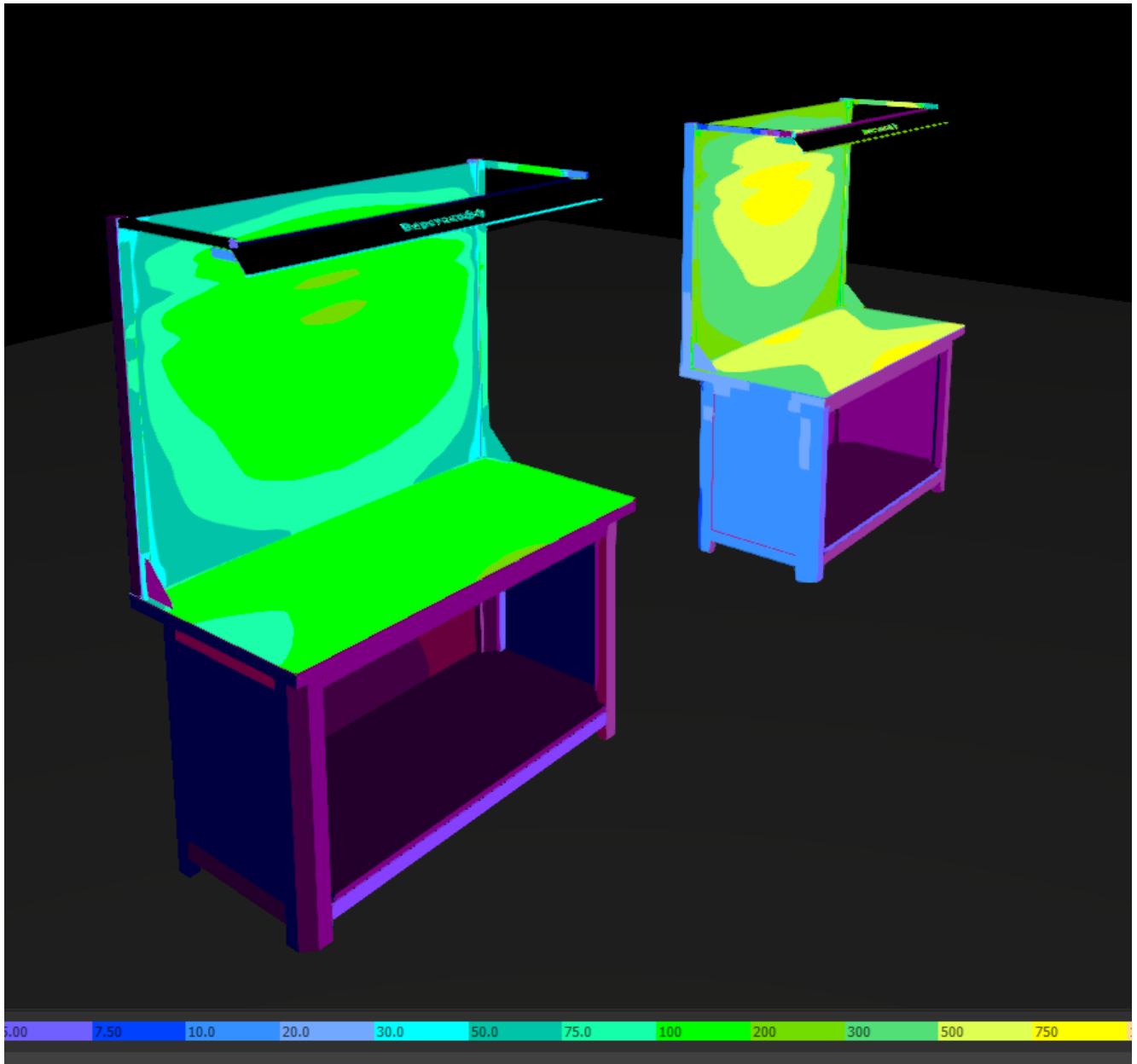


Верстак слесарный MCN 1552.0.111-2F



Оглавление

Титульный лист	1
Предварительные замечания	2
Оглавление	3
Перечень светильников	4

Местность 1

Расчетные объекты / Сцена освещения 1	5
Поверхность стола_min световой поток / Сцена освещения 1 /	7
Горизонтальная освещённость	
Поверхность стола_max световой поток / Сцена освещения 1 /	8
Горизонтальная освещённость	
На экране_вертикальная освещённость_min световой поток / Сцена	9
освещения 1 / Вертикальные освещённости	
На экране_вертикальная освещённость_max световой поток / Сцена	10
освещения 1 / Вертикальные освещённости	

Перечень светильников

$\Phi_{\text{Всего}}$
6460 lm

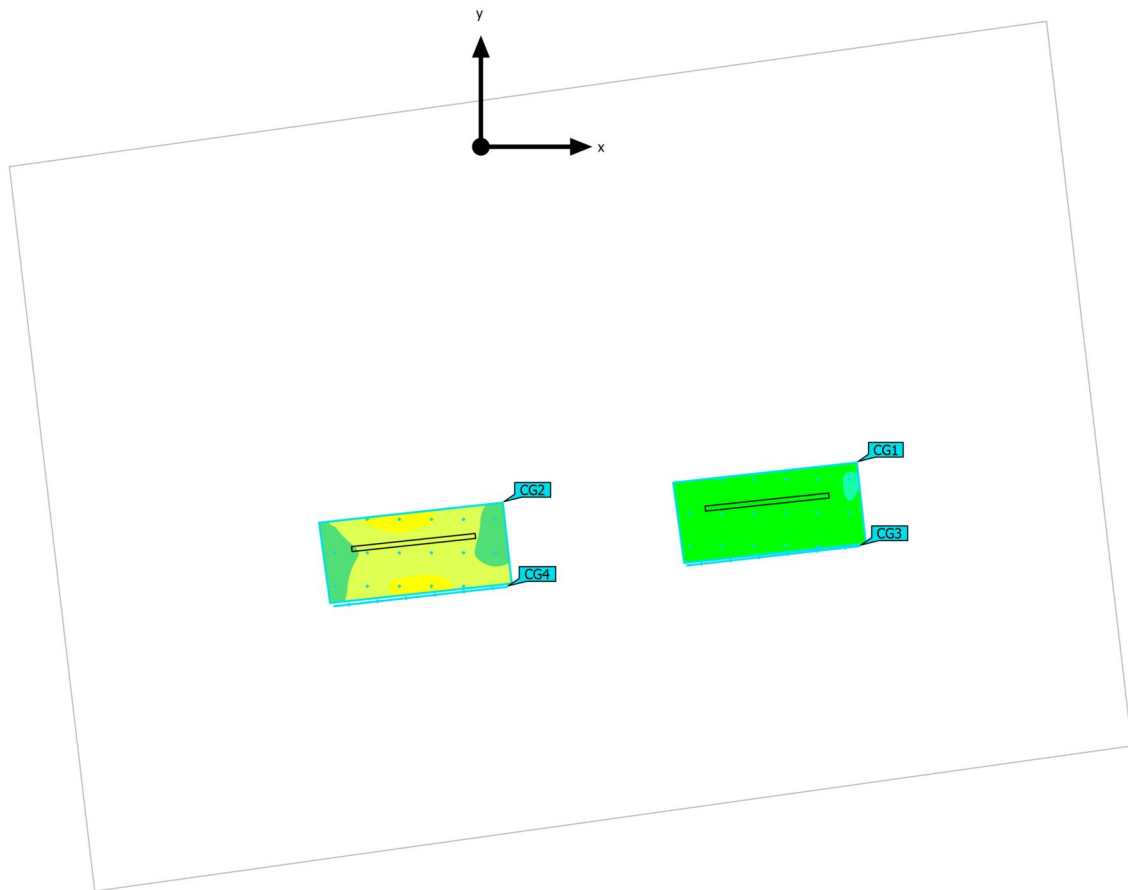
$P_{\text{Всего}}$
80.0 W

Светоотдача
80.8 lm/W

шт.	Производитель	№ изделия	Название артикула	P	Φ	Светоотдача
1	НИЦ ЛИС	DSP02-40-033 Tolpaz max		40.0 W	5300 lm	132.5 lm/W
1	НИЦ ЛИС	DSP02-40-033 Tolpaz min		40.0 W	1160 lm	29.0 lm/W

Местность 1 (Сцена освещения 1)

Расчетные объекты



Местность 1 (Сцена освещения 1)

Расчетные объекты

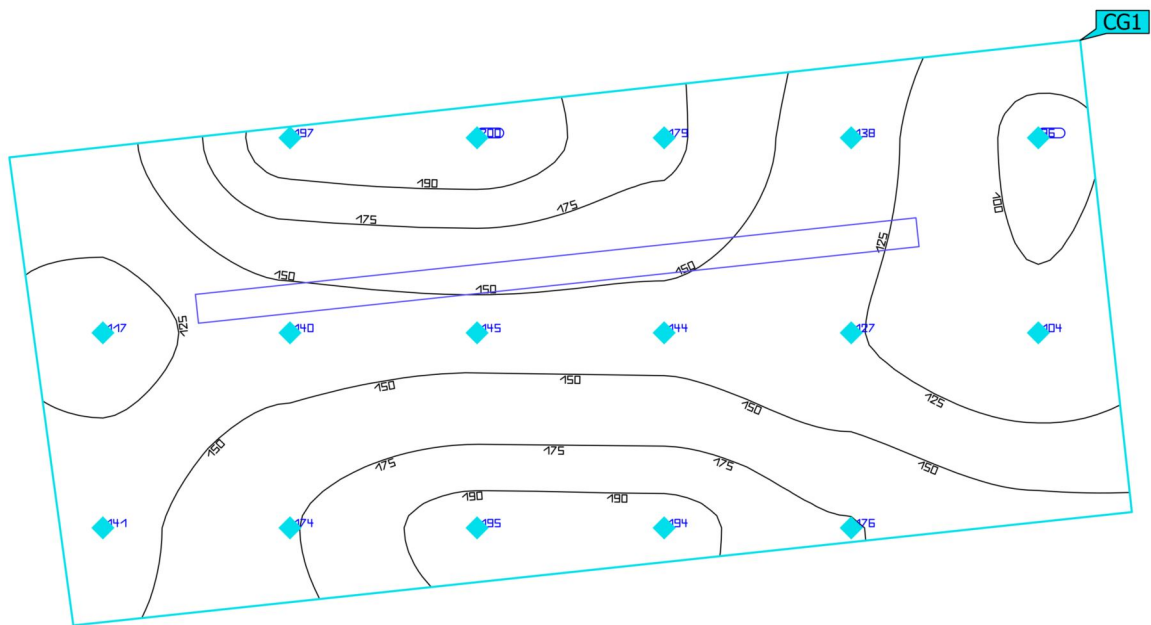
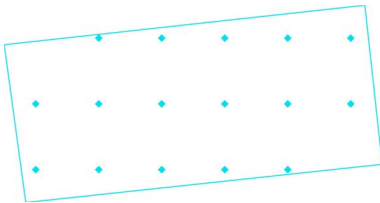
Расчетные поверхности

Свойства	\bar{E}	$E_{\text{мин}}$	$E_{\text{макс}}$	$U_0 (g_1)$	g_2	Индекс
Поверхность стола_min световой поток Горизонтальная освещённость Высота: 0.885 m	154 lx	96.5 lx	200 lx	0.63	0.48	CG1
Поверхность стола_max световой поток Горизонтальная освещённость Высота: 0.885 m	617 lx	416 lx	832 lx	0.67	0.50	CG2
На экране_вертикальная освещенность_min световой поток Вертикальные освещенности Вращение: 0.0°, Высота: 1.385 m	119 lx	67.5 lx	194 lx	0.57	0.35	CG3
На экране_вертикальная освещенность_max световой поток Вертикальные освещенности Вращение: 0.0°, Высота: 1.385 m	508 lx	277 lx	862 lx	0.55	0.32	CG4

Эффективный профиль: Предварительные настройки DIALux (5.1.4 Стандарт (зоны транспортного сообщения под открытым небом))

Местность 1 (Сцена освещения 1)

Поверхность стола_min световой поток

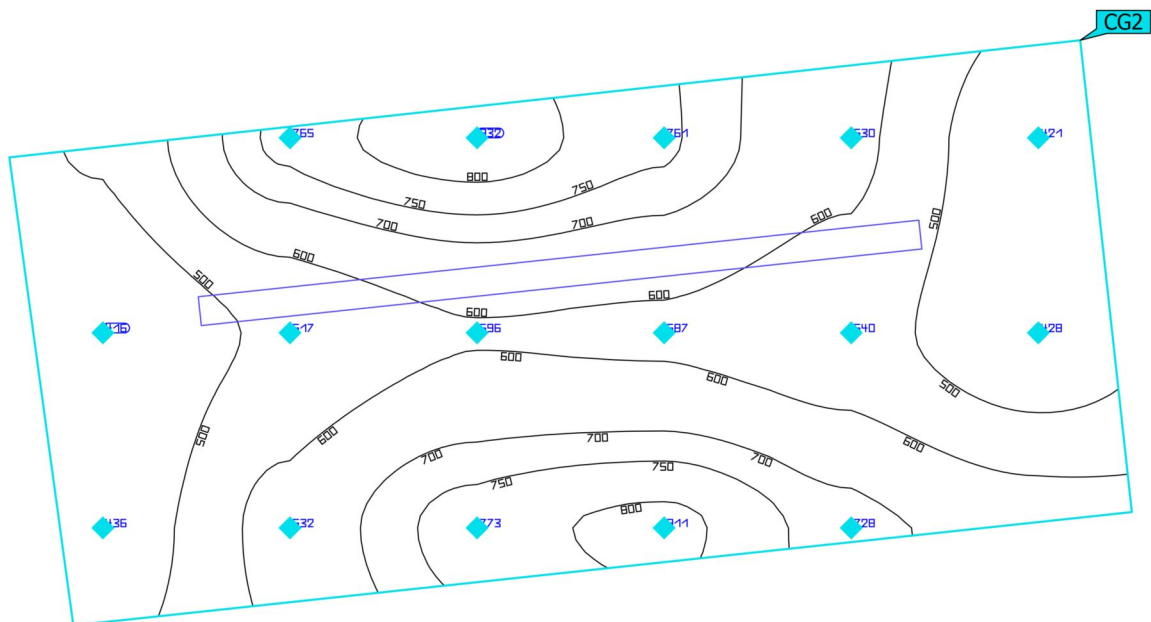
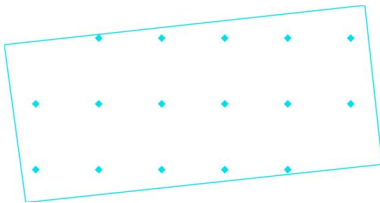


Свойства	\bar{E}	$E_{\text{мин}}$	$E_{\text{макс}}$	$U_0 (g_1)$	g_2	Индекс
Поверхность стола_min световой поток Горизонтальная освещённость Высота: 0.885 m	154 lx	96.5 lx	200 lx	0.63	0.48	CG1

Эффективный профиль: Предварительные настройки DIALux (5.1.4 Стандарт (зоны транспортного сообщения под открытым небом))

Местность 1 (Сцена освещения 1)

Поверхность стола_max световой поток

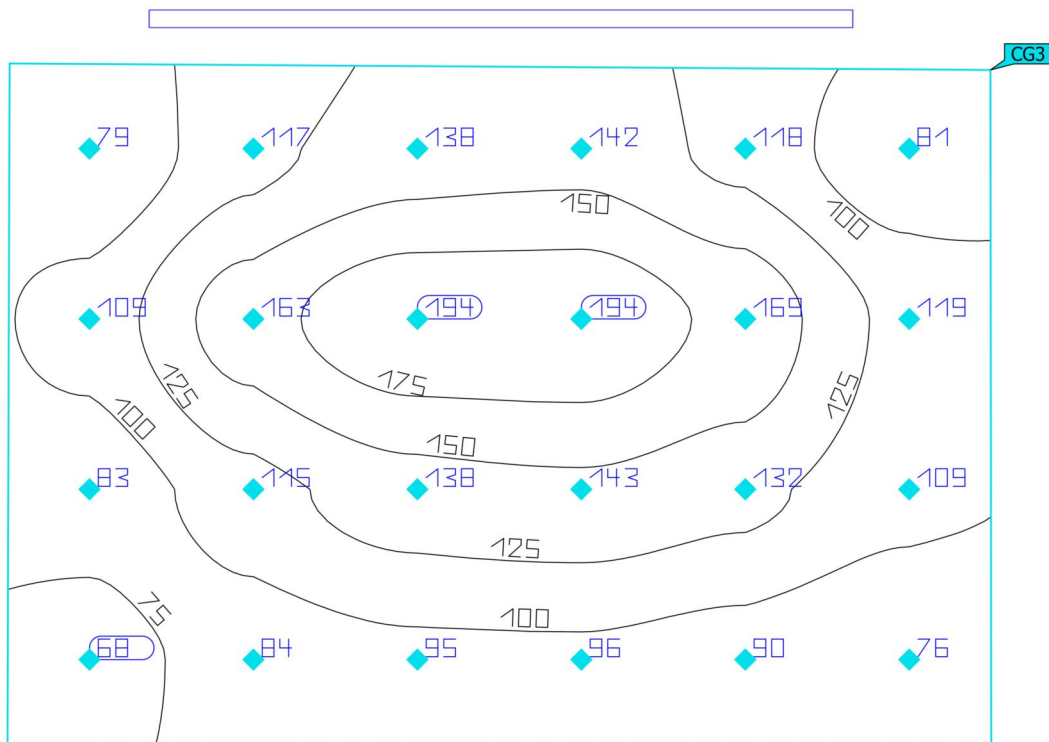


Свойства	\bar{E}	$E_{\text{мин}}$	$E_{\text{макс}}$	$U_0 (g_1)$	g_2	Индекс
Поверхность стола_max световой поток Горизонтальная освещённость Высота: 0.885 m	617 lx	416 lx	832 lx	0.67	0.50	CG2

Эффективный профиль: Предварительные настройки DIALux (5.1.4 Стандарт (зоны транспортного сообщения под открытым небом))

Местность 1 (Сцена освещения 1)

На экране_вертикальная освещенность_min световой поток

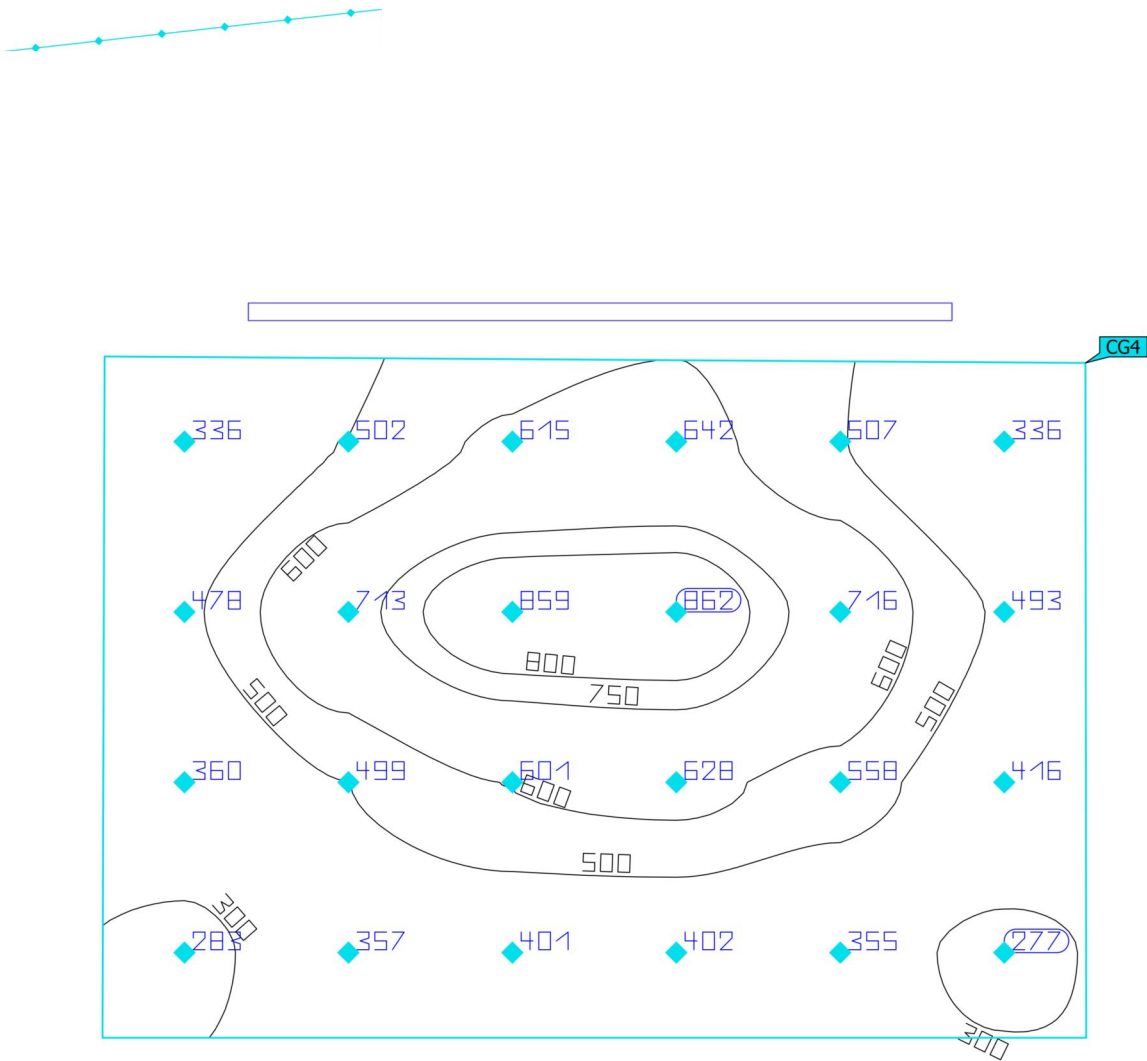


Свойства	\bar{E}	$E_{\text{мин}}$	$E_{\text{макс}}$	$U_0 (g_1)$	g_2	Индекс
На экране_вертикальная освещенность_min световой поток	119 lx	67.5 lx	194 lx	0.57	0.35	CG3
Вертикальные освещенности						
Вращение: 0.0°, Высота: 1.385 m						

Эффективный профиль: Предварительные настройки DIALux (5.1.4 Стандарт (зоны транспортного сообщения под открытым небом))

Местность 1 (Сцена освещения 1)

На экране_вертикальная освещенность_max световой поток



Свойства	\bar{E}	$E_{\text{мин}}$	$E_{\text{макс}}$	$U_0 (g_1)$	g_2	Индекс
На экране_вертикальная освещенность_max световой поток	508 lx	277 lx	862 lx	0.55	0.32	CG4
Вертикальные освещенности						
Вращение: 0.0°, Высота: 1.385 m						

Эффективный профиль: Предварительные настройки DIALux (5.1.4 Стандарт (зоны транспортного сообщения под открытым небом))